



CHINA



BREVE CARACTERIZAÇÃO

Membro da OMC desde 2001

2ª economia mundial

População ● 1 386 400 milhões

Área ● 9 562 900 km²

Fuso horário ● +7h; + 8h (inverno)

Moeda ● yuan

1 EUR = 7,982 CNY

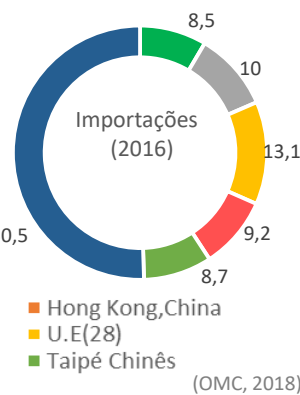
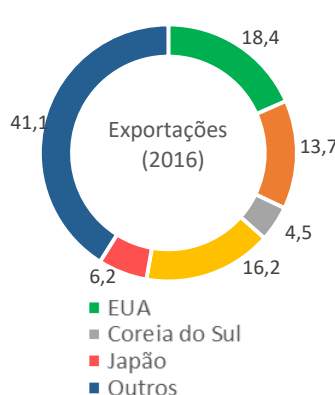
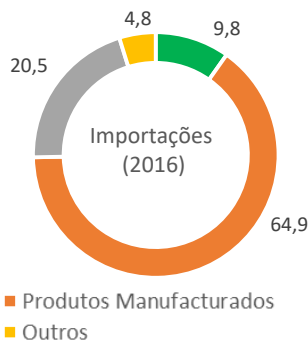
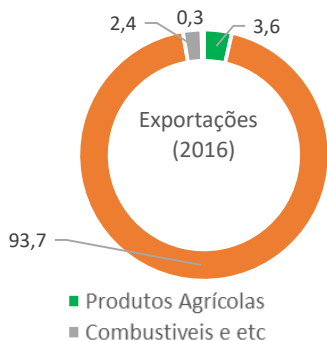
PIB ● 12 237,70 mil milhões US\$

PIB per capita ● 8 309 US\$

Peso da Agricultura ● 7,9% do PIB

(World Bank, 2017; WTO, 2018)

PERFIL DE COMÉRCIO CHINA - resto do MUNDO



(OMC, 2018)

RELACIONAMENTO BILATERAL PORTUGAL - CHINA

Trocas comerciais de bens transacionáveis (excluindo serviços) entre Portugal e China (média 2013-2017):

- Exportações ● 771 milhões €
- Importações ● 1,7 mil milhões €
- Saldo balança comercial ● -952,1 milhões €

Produtos dos setores agrícola e agroalimentar, mar e florestas (AA+M+F):

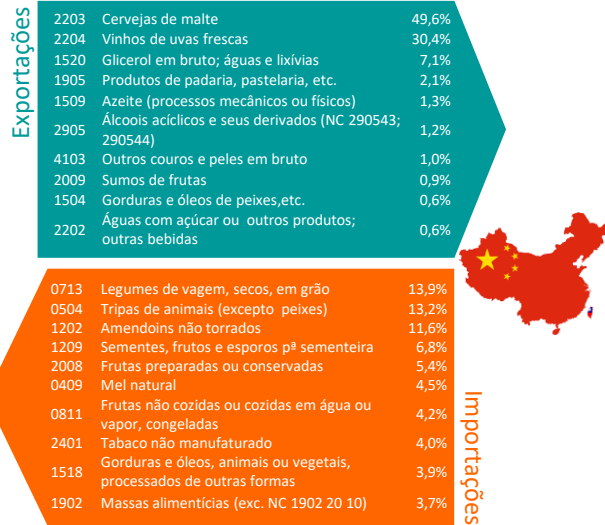
- Exportações ● 151 milhões € (12ª posição)
- Importações ● 130,3 milhões € (12ª posição)
- Saldo ● 20,7 milhões €

Representam perto de 16,9% do total de exportações de bens transacionáveis e 7,6% das correspondentes importações.

Sector agrícola e agroalimentar (AA):

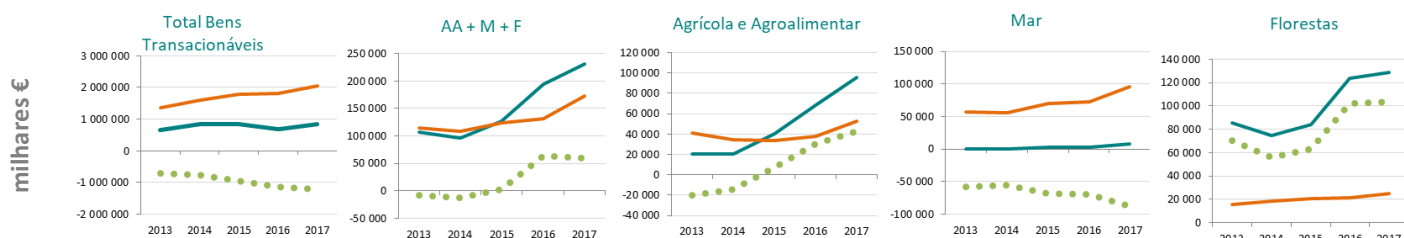
- Exportações ● 49 milhões € (15ª posição)
- Importações ● 39,8 milhões € (20ª posição)
- Saldo ● 9,2 milhões €

Trocas Comerciais (AA+M+F) (média 2013 – 2017)



Evolução das Trocas Comerciais (2013 – 2017)

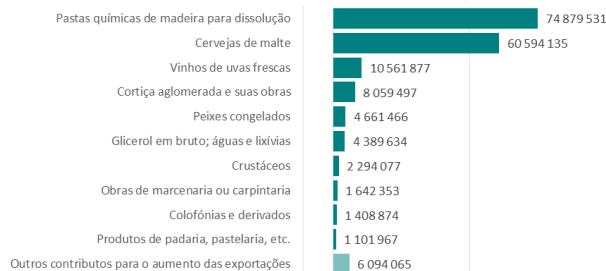
- Exportações - Importações ● Saldo



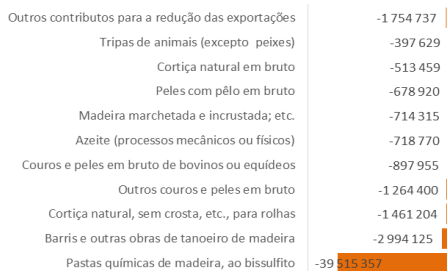
PERSPECTIVAS DE INTERNACIONALIZAÇÃO

Principais contributos para a variação das exportações (AA+M+F)

Aumento das exportações



Redução das exportações



Oportunidades

No alinhamento dos seus compromissos de adesão à OMC, a China consolidou os seus direitos aduaneiros num valor médio de 15,7% para os produtos agrícolas, todos eles de natureza *ad valorem* (%), sendo o nível de direitos aplicados muito próximo dos níveis consolidados. Desta forma, há um maior grau de previsibilidade no acesso a este mercado.

Das medidas de fronteira de cariz **não pautal**, que incorrem em atrasos e custos acrescidos de exportação, destacam-se:

- > complexidade dos procedimentos aduaneiros, com uma notória falta de transparência de alguns processos;
- > insuficiente acessibilidade a informação traduzida para outras línguas, dificultando a preparação pelas empresas das exigências a cumprir na documentação;
- > inconsistência dos procedimentos entre zonas portuárias;
- > procedimentos de desalfandegamento distintos, de região para região;
- > não reconhecimento pelas autoridades chinesas do princípio da pré-listagem para efeitos da exportação de **produtos de origem animal**, nomeadamente produtos de carne (**aves e suíno**).
- > procedimento chinês de inspecionar individualmente os estabelecimentos da EU, em particular nas exportações de produtos de carne (fresca e produtos cárneos).

Foi assinado em Maio de 2013 um Memorando de Cooperação no domínio Agrícola e Agroalimentar entre o Ministério da Agricultura português e a AQSIQ, com vista a agilização de procedimentos nas trocas comerciais.

Quanto à obrigatoriedade da emissão de certificados para todos os produtos alimentares exportados para a China, notificada ao comité de Barreiras Técnicas ao Comércio da OMC em Junho de 2017, depois de várias derrogações à sua aplicação, a Administração-Geral de Controlo de Qualidade, Inspeção e Quarentena (AGSIQ) da China planeia colocar a medida em vigor em 2019.

Portugal tem vindo a efetuar diligências no sentido de obter autorização para a exportação de alguns produtos agrícolas (**cavalos, peixes ornamentais, arroz, carne de suíno e de aves, fruta fresca, produtos da pesca e de aquacultura, produtos lácteos**), com procedimentos morosos. De referir que o processo de habilitação à exportação para a **carne de suíno** está resolvido e para a **uva de mesa** encontra-se em finalização.

Encontra-se em fase de conclusão a negociação de um acordo entre a UE e a China para **proteção das IGs**. 13 DOP portuguesas serão protegidas no mercado chinês (V. tabela).

Produtos Alimentares	BILATERAL	IGs	
	Processos Habilitação à Exportação (DGAV)	Imediata	Após 4 anos
Carne e produtos cárneos (de suíno)	Resolvido	Vinho Alentejo	Azeite de Moura
Carne de aves	Atrasado	Vinho Dão	Azeite do Alentejo Interior
Arroz ("Baby rice")	A decorrer	Vinho Douro	Azeite de Trás-os-Montes
Frutas frescas	Uva de mesa	Final	Vinho Verde
	Pera	A decorrer	Vinho do Porto
	Maçã	A decorrer	Pera Rocha do Oeste
	Citrinos	A decorrer	
	Kiwi	Atrasado	
	Outros: pêssego, nectarina e ameixa	Estado Inicial	
Mel	A decorrer (atualmente certificado generalista)		Queijo S. Jorge
Lacticínios	Fórmulas infantis /papas	Resolvido	
	Leite e outros lacticínios	Resolvido	
Produtos da pesca e Aquicultura	Resolvido		