

QUADRO DE AVALIAÇÃO E RESPONSABILIZAÇÃO - 2008



Ministério da Agricultura, do Desenvolvimento Rural e das Pescas
Organismo: Secretaria-Geral

Última actualização: 2008/02/

Missão: Assegurar o apoio técnico e administrativo aos gabinetes dos membros do Governo e aos serviços do MADRP nos domínios da gestão de recursos internos, do apoio técnico-jurídico e contencioso, da documentação e informação e da comunicação e relações públicas

Objectivos estratégicos (OE):

- OE 1: Melhorar a qualidade dos serviços, adequando-os às expectativas dos clientes
- OE 2: Optimizar a gestão dos recursos financeiros do MADRP
- OE 3: Dinamizar a modernização e inovação dos processos de gestão

Objectivos operacionais	Meta Ano n-1	Meta Ano n	Concretização			Desvíos	
			Resultado	Classificação			
				Superou	Atingiu		Não atingiu
EFICÁCIA			216,52%	X			
OB 1	Ponderação de 60%						
Simplificar processos da SG através da sua reengenharia e desmaterialização	Ind 1: nº de processos sujeitos a reengenharia	5-6	10	X		66,67%	
	Peso 50%			166,67%			
	Ind 2: nº de processos sujeitos a reengenharia e desmaterialização	2-3	10	X			
Peso 50%			333,33%		233,33%		
OB 2	Ponderação de 40 %						
Assegurar um adequado controlo orçamental dos serviços integrados do MADRP	Ind 3: prazo para concepção de novos relatórios	15 Maio-15 Jun	1-Abr	X		32,59%	
	Peso 50%			132,59%			
	Ind 4: nº de relatórios por serviço	3-4	8	X			
Peso 50%			200,00%		100,00%		
EFICIÊNCIA			160,31%	X			
OB 3	Ponderação de 60%						
Consolidar o sistema centralizado de compras do MADRP, alargando-o a novas categorias de produtos	Ind 5: nº de categorias de produtos no ano n/nº de categorias de produtos no ano n-1	4	5-6	7	X	16,67%	
	Peso 60%			116,67%			
	Ind 6: (custo dos produtos abrangidos pelas novas categorias no ano n-1 - custo dos produtos abrangidos pelas novas categorias no ano n)/custo dos produtos abrangidos pelas novas categorias no ano n-1*100	8 - 10%	21,52%	X			
Peso 40%			215,20%		115,20%		
OB 4	Ponderação de 40%						
Assegurar o rápido atendimento personalizado ao pessoal em situação de mobilidade especial, para apoio técnico e administrativo	Ind 7:prazo médio (dias úteis) para atendimento de pessoal em SME	3-4	1	X		66,67%	
	Peso 100%			166,67%			
QUALIDADE			193,92%	X			
OB 5	Ponderação de 30%						
Atingir um elevado nível de satisfação dos clientes internos	Ind 8: respostas com índice de satisfação igual ou superior a 4 (numa escala de 1 a 5)	55% - 60%	80,34%	X		33,90%	
	Peso 100%			133,90%			
OB 6	Ponderação de 40%						
Alargar a divulgação de boas práticas no MADRP em áreas de intervenção da Secretaria-Geral	Ind 9: nº de acções de sensibilização nas áreas de intervenção da SG	18-20	55	X		175,00%	
	Peso 60%			275,00%			
	Ind 10: nº de guias de procedimentos ou orientações	4-5	11	X			
Peso 40%			220,00%		120,00%		
OB 7	Ponderação de 30%						
Aproximar os serviços ao cliente, através da implementação de mecanismos de acesso via web, comuns a todos os serviços do MADRP	Ind 11: nº de mecanismos implementados para acesso de clientes externos do MADRP	1-2	5	X		150,00%	
	Peso 50%			250,00%			
	Ind 12: prazo de implementação da área reservada do portal do MADRP (Intranet)	15 Out - 15 Nov.	14-Out	X			
Peso 50%			100,35%		0,35%		

Justificação para os desvios ...

Explicitação da fórmula utilizada

O cálculo da classificação obtida em cada indicador é obtido de forma distinta entre os indicadores de incremento positivo e os indicadores de incremento negativo. No caso dos indicadores de incremento positivo a classificação obtida é dada por [(Resultado - Meta N)/Meta]. No caso dos indicadores de incremento negativo a classificação obtida é calculada por [(Meta N - Resultado)/Meta].

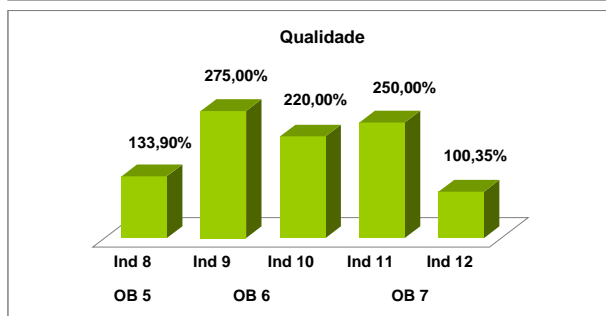
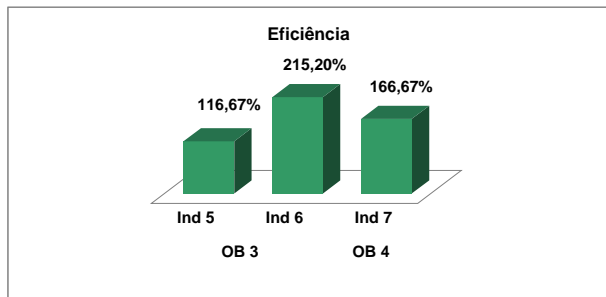
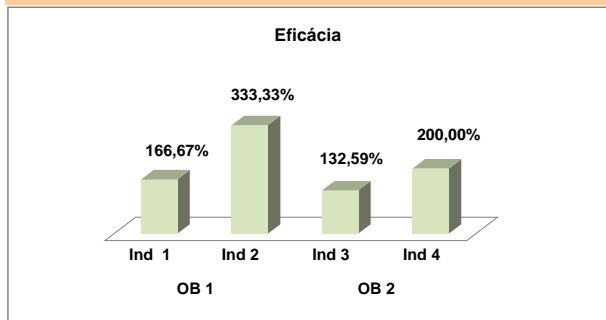
O resultado obtido em cada parâmetro é apurado através da média ponderada da classificação obtida em cada um dos indicadores que concorrem para esse parâmetro, utilizando como ponderadores o peso de cada um dos indicadores conjugado com o peso do objectivo que incorporam.

Recursos Humanos	Pontuação	Planeados	Executados	Desvio
Dirigentes - Direcção superior	20	40	39	1
Dirigentes - Direcção intermédia e Chefes de equipa	16	96	88	8
Inspector Superior/Técnico Superior	12	312	314	-2
Coordenador Técnico	9			
Inspector Técnico/Inspector Adjunto/Assistente Técnico	8	256	248	8
Encarregado geral operacional	7			
Encarregado operacional	6			
Assistente Operacional	5	25	24	1
TOTAL		729	713	16

Nota: Nos recursos humanos não foi incluído o pessoal da SG de apoio aos gabinetes dos membros do Governo

Orçamento (milhares €)	Estimado	Realizado	Desvio
Funcionamento	5.180,62	4.585,88	-594,74
PIDDAC	10,00	9,75	-0,25

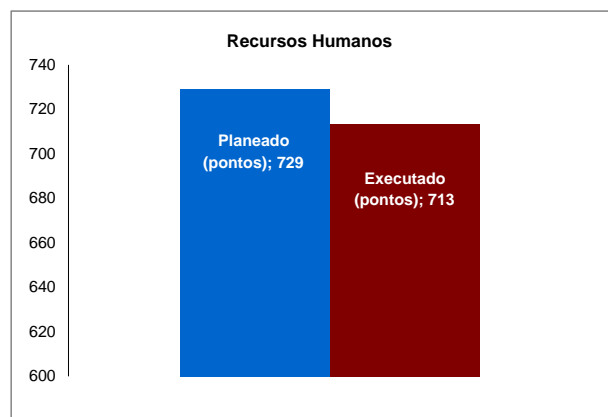
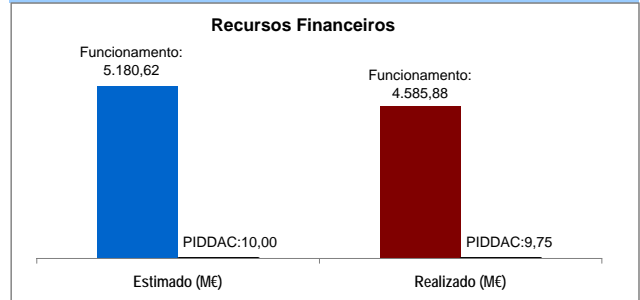
Parâmetros



Eficácia	Eficiência	Qualidade
Ponderação 30 %	Ponderação 30 %	Ponderação 40 %
64,96%	48,09%	77,57%

Avaliação final do serviço		
Bom	Satisfatório	Insuficiente
190,6%		

Recursos Financeiros e Humanos



Listagem das Fontes de verificação

Objectivo 1	Sistema informático de gestão documental (Gescor)
Objectivo 2	Aplicação de apoio à decisão-BRIO
Objectivo 3	Registos e mapas disponíveis na equipa ministerial de compras
Objectivo 4	Registos de atendimento na Dir.de Serviços de Rec.Humanos
Objectivo 5	Inquéritos aos clientes
Objectivo 6	Registos das acções e documentos produzidos pelos serviços (Rec.Humanos, Gab. Jurídico, Gestão Informa.)
Objectivo 7	Portal do MADRP