



IMPLEMENTAÇÃO DO NOVO SISTEMA DE GESTÃO DOCUMENTAL e do PORTAL DE SERVIÇOS DO GPP

COMUNICAÇÃO

❖ APRESENTAÇÃO

O Gabinete de Planeamento, Políticas e Administração Geral estabeleceu como elemento essencial para a sua estratégia de desenvolvimento, a promoção de um contexto organizacional de excelência e envolvimento de todas e de todos, visando a melhoria da qualidade do serviço prestado e o cumprimento dos requisitos de gestão, da sustentabilidade e da conciliação da vida profissional, pessoal e familiar.

Para o alcance deste desígnio, é necessária a otimização dos métodos de trabalho, melhoria da articulação de procedimentos entre Direções de Serviços e dos fluxos de circulação da informação no GPP.

A sua concretização requer o esforço de responsabilização e compromisso de todas e de todos no processo de mudança e no desenvolvimento de novas abordagens. Para tal, será essencial a disponibilização de ferramentas que possibilitem soluções integradas e que permitam a simplificação de procedimentos e qualidade na realização das nossas atividades.

Com esse objetivo de melhoria dos nossos procedimentos, e estando reunidas as condições necessárias que requereram o desenvolvimento de um trabalho exaustivo, chegou o momento de procedermos à implementação transversal no GPP dos seguintes instrumentos:

- ❖ **Aplicação EDOC-Link de gestão integrada de documentos e processos** para utilização alargada por todos os colaboradores do GPP, com entrada em produção em janeiro de 2022;
- ❖ **Plataforma de Balcão Único de serviços onlineDESK** para o GPP e Gabinetes das áreas governativas da tutela, prevista para fevereiro de 2022.

Tendo-se consciência do esforço que um processo desta natureza implica para todos na adaptação de procedimentos e utilização de novas funcionalidades, são indiscutíveis as vantagens que teremos na sua utilização para a concretização dos objetivos estratégicos do GPP e para a melhoria da qualidade de vida no nosso trabalho.

Com a ajuda de todas e de todos, cada um de nós poderá ser determinante neste processo de mudança, para sermos melhores no que nos compete na prossecução da missão do GPP.

❖ CONHECER MELHOR

❖ Porquê a implementação de um novo sistema de informação?

A melhoria do contexto organizacional requer uma solução integrada de gestão documental e de processos, permitindo a simplificação de procedimentos e qualidade na realização das nossas atividades.

O atual sistema em funcionamento no GPP não permite potenciar a gestão a nível dos circuitos processuais, bem como as sinergias com outros instrumentos tecnológicos, o que poderá criar situações de vulnerabilidade no acesso à informação.

❖ Qual o papel de cada um no processo de mudança?

A otimização dos métodos de trabalho, a melhoria da articulação de procedimentos entre Direções de Serviços e dos fluxos de circulação da informação no GPP, requer o esforço de responsabilização e compromisso de todos no processo de mudança e no desenvolvimento das novas abordagens.

Para o conseguirmos, é necessária a utilização alargada do novo sistema, mas implica que cada um de nós identifique qual a informação produzida que deverá ser integrada na nova abordagem, serem definidos ao nível das equipas quais os novos procedimentos a adotar e serem identificadas potenciais melhorias a efetuar.

❖ Que novos instrumentos vão ser disponibilizados no GPP?

- ❖ Aplicação EDOC-Link de gestão integrada de documentos e processos
- ❖ Plataforma de Balcão Único de serviços onlineDESK

❖ **O que é o EDOC?**

Trata-se de uma solução integrada de gestão documental e de processos, com funcionalidades de arquivo, gestão do ciclo de vida dos documentos e processos.

❖ **Quais as vantagens do EDOC?**

A disponibilização desta ferramenta de trabalho permite a sistematização de procedimentos, aumento da rapidez no tratamento de fluxos e processos de trabalho, acesso a alertas e notificações, redução do erro, através da desmaterialização e automatização de circuitos de negócio e de decisão.

❖ **Garante a gestão documental e arquivística?**

A implementação da aplicação EDOC-Link garante o devido alinhamento com o registo e classificação documental regulamentados (classificação MEF), avaliação, seleção, eliminação e conservação de documentos produzidos, bem como os procedimentos administrativos que lhes estão associados. Agiliza, deste modo, as funções de arquivo e salvaguarda da preservação do património arquivístico.

❖ **Qual o contributo para a gestão no GPP?**

Proporciona o acesso a um conjunto de ferramentas que possibilitam a melhoria da qualidade da gestão e governação do GPP, nomeadamente pela verificação dos indicadores de produtividade de cada fluxo relacionado com utilizadores, tipo de processos, entidades externas e nível de cumprimento de etapas críticas desses fluxos.

❖ **Porquê a transição progressiva do GESCOR para o EDOC?**

Tendo-se iniciado este projeto em 2020, procedeu-se durante este período à definição de fluxos dos processos e às necessárias configurações, em particular a análise dos requisitos funcionais, a integração da classificação funcional regulamentar (MEF) e a migração da base de registos da aplicação Gescor.

❖ **Os registos do GESCOR transitam para o EDOC?**

Está garantida a migração da totalidade dos registos em Gescor para Edoc, de forma faseada, incluindo a classificação MEF associada aos documentos desde 2 de julho de 2021. À data de implementação do EDOC, estarão disponíveis os registos desde 2019, ficando disponível a totalidade dos registos uma semana após a entrada em produção.

❖ **Quando é que começamos a utilizar o EDOC?**

Está prevista a **entrada em produção a 17 de janeiro de 2022**, tendo-se estabelecido o apoio à operacionalização de forma faseada.

❖ **Deixamos de aceder ao GESCOR?**

Sim, a partir da entrada em produção do EDOC a 17 de janeiro de 2022.

❖ Que fases estão previstas para a operacionalização?

Estão previstas as seguintes fases de preparação, antes da entrada em produção do EDOC:

- **Apresentação geral a todos os colaboradores do GPP – Webinar** a 4 janeiro 2022
- **Formação dos utilizadores por Direção de Serviço / equipas** – Sessões a partir de 5 janeiro 2022
- **Disponibilização de informação específica para os utilizadores chave** identificados em cada Direção de Serviços (*Key Users*)
- **Apoio específico para as equipas do expediente e para os colaboradores envolvidos nos circuitos definidos** – Sessões no local de trabalho a partir de 17 janeiro

❖ Vão ser disponibilizados materiais de apoio ao utilizador?

Sim, está prevista a disponibilização de manuais de apoio e tutoriais sobre funcionalidades específicas do EDOC.

❖ Vai ser disponibilizado apoio corrente na utilização do EDOC?

Sim, está previsto o apoio da equipa da DI na fase de arranque e em cada Direção de Serviços vão ser identificados utilizadores chave (*Key Users*) para facilitar a utilização da plataforma. Vai continuar a ser disponibilizado apoio da DAPC na aplicação da classificação MEF ao nível dos registos.

❖ Onde vai ser disponibilizado o acesso ao EDOC?

O acesso ao EDOC vai estar disponível na rede INTRANET do GPP, onde vai poder consultar também toda a informação e calendário da implementação e ações previstas. [Aceda aqui](#)



❖ O que é o OnlineDESK?

Trata-se de um portal de serviços de apoio, no qual podem ser centralizados os pedidos de forma organizada.

❖ Quais as vantagens do GPP em ter um Balcão Único?

- Permite a disponibilização do catálogo de serviços de apoio do GPP, simplificando a sua utilização e otimizando a gestão dos procedimentos.
- Permite a disponibilização de formulários web para solicitação de serviços (internos ou externos à organização).
- Permite ao requerente acompanhar todas as fases do seu pedido, aumentando o nível de transparência da organização e a qualidade dos serviços prestados.
- Permite a interoperabilidade com outros sistemas e entidades.

❖ Quem pode utilizar o Balcão Único de serviços?

Nesta fase, pode ser utilizado pelos colaboradores do GPP e pelos gabinetes de governo das áreas da tutela.

❖ Como é que vai ser feita a operacionalização?

A implementação vai ser efetuada de forma faseada na plataforma no GPP, com as necessárias configurações funcionais, sendo a gestão dos serviços nesta fase, realizada pelo *BackOffice* da aplicação de gestão documental e processual (Edoc).

❖ Quando é que vai estar disponível?

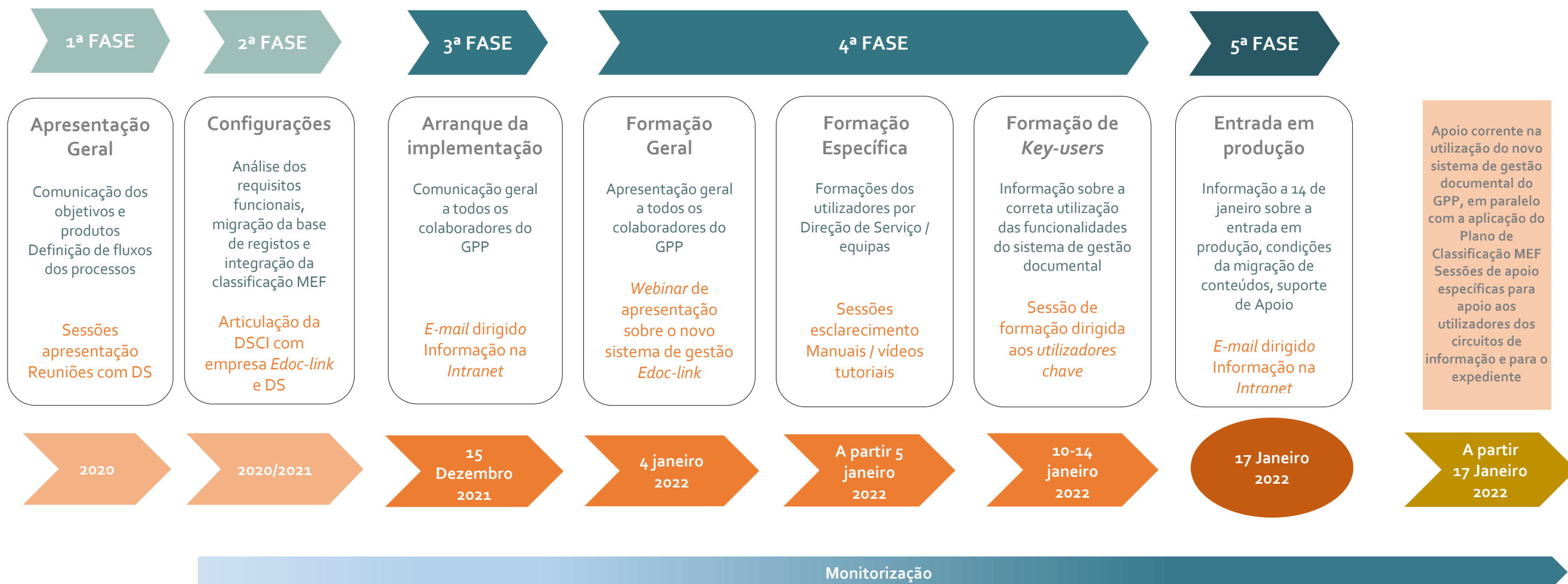
Está prevista a implementação do Balcão Único de Serviços do GPP – Onlinedesk a partir de fevereiro de 2022, quando da entrada em funções do XXIII Governo Constitucional.

❖ Onde é que vou poder aceder ao Portal?

O acesso ao portal Onlinedesk vai ser disponibilizado nas plataformas web do GPP.

❖ Que serviços de apoio vão estar disponíveis?

Na fase inicial está prevista a disponibilização dos serviços associados nomeadamente à produção de Notas de apoio ao Governo, aquisição de bens e serviços, comunicação de início e cessação de funções, pareceres e recursos hierárquicos, apoio informático, comunicações móveis e apoio a reserva de salas, estando previsto o alargamento de forma progressiva a outros serviços de utilidade aos gabinetes de governo e aos serviços do GPP.



Apresentação do Portal de Serviços do GPP
 GPP e Gabinetes áreas governativas

Início Fevereiro 2022