

GABINETE DE PLANEAMENTO, POLÍTICAS E ADMINISTRAÇÃO GERAL

RESULTADOS DO INQUÉRITO - AUSCULTAÇÃO INTERNA

2020

I | SUMÁRIO EXECUTIVO

Em conformidade com o estabelecido na alínea f) n.º2 do artigo 15.º da Lei n.º66/2007, de 28 de Dezembro, na sua redação atual, o GPP operacionalizou, no ciclo de gestão de 2020, um exercício de audição interna aos seus dirigentes e demais trabalhadores, para aferir o grau de satisfação com a comunicação interna efetuada pelo GPP durante o confinamento e também o grau de satisfação com o regime de teletrabalho e principais necessidades dos trabalhadores.

Metodologia: Inquérito por questionário em formato eletrónico, desenvolvido na plataforma *LimeSurvey*, tendo sido garantida a confidencialidade e integridade das respostas. O convite para preenchimento do inquérito foi remetido, através de mensagem de correio eletrónico, para todos os trabalhadores do GPP.

O inquérito estava estruturado em 2 partes. A primeira relativa ao grau de satisfação com os conteúdos da comunicação interna efetuada pelo GPP durante o período de confinamento, bem como a aferição dos temas considerados mais pertinentes serem abordados nestas comunicações. A segunda parte direcionada ao regime de teletrabalho e a aferição das necessidades e expectativas dos trabalhadores com este regime, imposto necessariamente pela situação de confinamento devido à pandemia do vírus COVID-19.

Para as questões relacionadas com o grau de satisfação utilizou-se uma escala percecional de Linkert de 5 níveis 1-“*Muito insatisfeito*”, 2-“*Insatisfeito*”, 3 – “*Indiferente*”, 4-“*Satisfeito*” e 5-“*Muito satisfeito*”.

Período de realização: 24 de abril 2020 a 1 de maio de 2020;

Universo: 198 trabalhadores, de acordo com os trabalhadores presentes a 01.05.2020;

Nº de respostas: 68 respostas completas; 60 trabalhadores responderam que liam diariamente o boletim informativo do GPP sobre a COVID-10 (30% do universo total);

Taxa de participação: 34%;

Grau de satisfação médio com os conteúdos da comunicação interna: 4,20 (DP=0,59), correspondente à media aritmética dos resultados da questão “*Grau de satisfação com os conteúdos do Boletim Informativo diário que o GPP envia a todos os trabalhadores sobre a COVID-19*”. Em termos de conteúdos abordados no boletim informativo destaca-se, com a melhor média de grau de satisfação (4,17; DP=0,51), os temas relacionados com medidas de segurança e proteção. Os temas sugeridos pelos trabalhadores, foram enquadrados em áreas temáticas.

Grau de satisfação médio com o regime de teletrabalho: 4,09 (DP=0,54). Relativamente às dificuldades percecionadas pelos trabalhadores, ao longo de 1 mês e meio de trabalho à distância, a mais nomeada foi a falta do contacto diário com os meus colegas (nomeada por 40 trabalhadores, 59%). Em sentido oposto apenas 3 trabalhadores (4%) identificaram como dificuldade cumprir as tarefas no tempo estipulado.

Por último, identificaram-se as preocupações dos trabalhadores, relativamente ao momento de voltarem ao local de trabalho, em regime presencial, tendo-se destacado, com 86% de respostas afirmativas, o facto de eventualmente terem de se deslocar em transportes públicos. O distanciamento entre posto de trabalho só foi identificado por 10 trabalhadores como motivo de preocupação (16%).

Os resultados desagregados do inquérito podem ser consultados no ponto seguinte e na página de *intranet* do GPP em formato de vídeo.

III RESULTADOS | COMUNICAÇÃO INTERNA



Universo = 198 trabalhadores
(presentes a 01.05.2020)

Taxa de resposta = 34%
(68 trabalhadores)

Lês diariamente o Boletim Informativo, disponibilizado por mensagem de correio eletrónico?



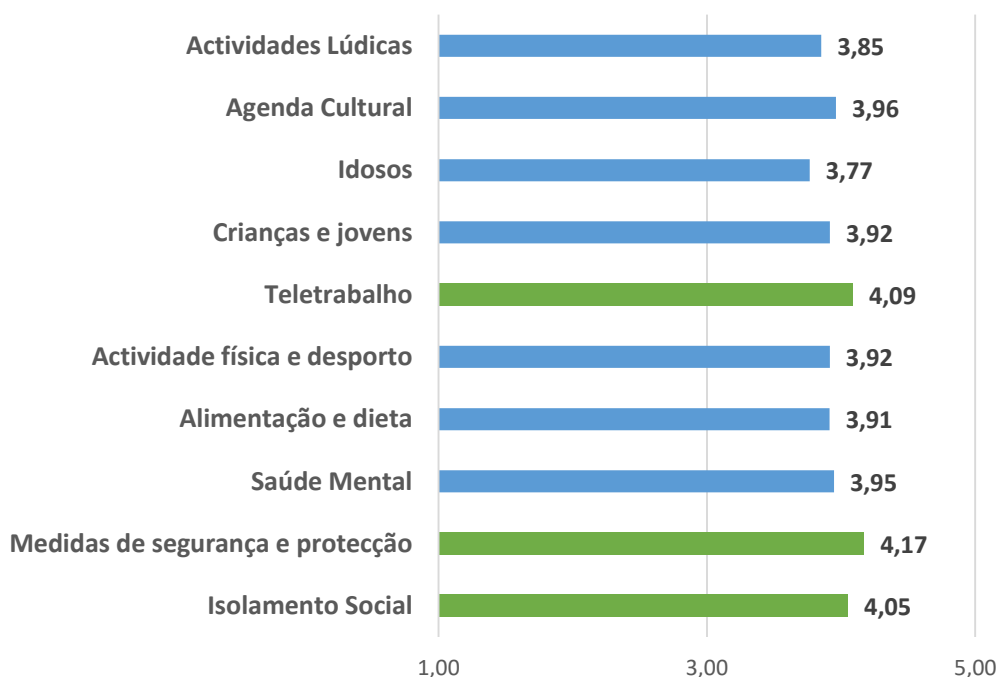
60 trabalhadores responderam que SIM

Grau de satisfação com os conteúdos do Boletim Informativo diário que o GPP envia a todos os trabalhadores sobre a COVID-19



Média = 4,20 (DP=0,59)

Grau de satisfação com os conteúdos divulgados no Boletim Informativo, sobre cada um dos seguintes temas abordados



1-“Muito insatisfeito”, 2-“Insatisfeito”, 3 – “Indiferente”, 4-“Satisfeito” e 5-“Muito satisfeito”.

Que outros temas/assuntos, do teu interesse, gostarias de ver abordados neste Boletim Informativo?

- Direitos e deveres dos trabalhadores em teletrabalho e em prevenção
- Como manter o contacto com colegas e chefes à distancia
- Cibersegurança
- Combater o medo social
- Medidas a ter em conta no reinicio do trabalho
- Medidas de segurança que o GPP está a implementar
- Psicologia
- Isolamento com jovens adultos
- Campanha de recolha de sangue em curso

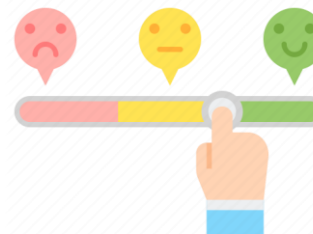
II | RESULTADOS | TELETRABALHO



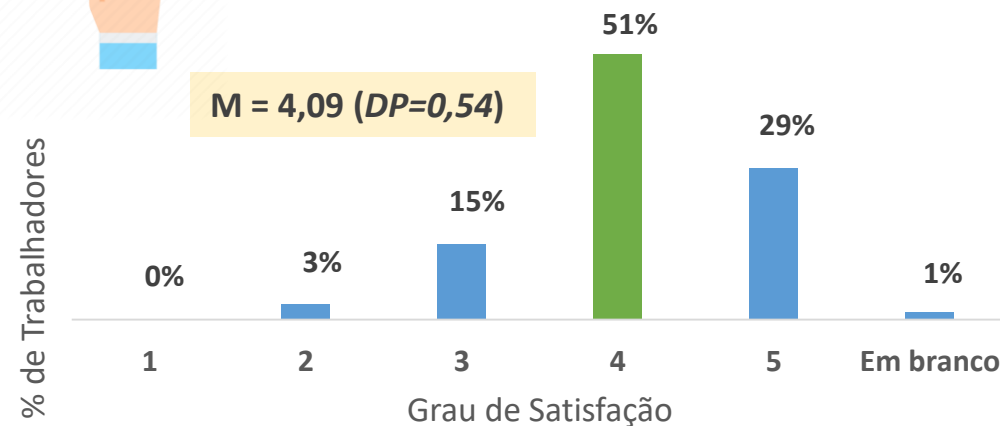
Opiniões sobre o regime de teletrabalho

POSITIVO	
32%	Mais rendimento no trabalho
22%	Transportes Públicos (poupa tempo / diminui o risco de contágio)
18%	Maior facilidade na conciliação com a vida familiar
16%	Maior proteção / Menos risco de contágio
12%	Mais facilidade na gestão do tempo

NEGATIVO	
49%	Falta de contacto social / colegas
12%	Desligamento
8%	Confinamento
8%	Dificuldades diversas
6%	Gestão familiar
6%	Falta de recursos técnicos (equipamento)
14%	Reforçaram não haver nada negativo



Grau de Satisfação Regime de Teletrabalho



1-“Muito insatisfeito”, 2-“Insatisfeito”, 3 – “Indiferente”, 4-“Satisfeito” e 5-“Muito satisfeito”

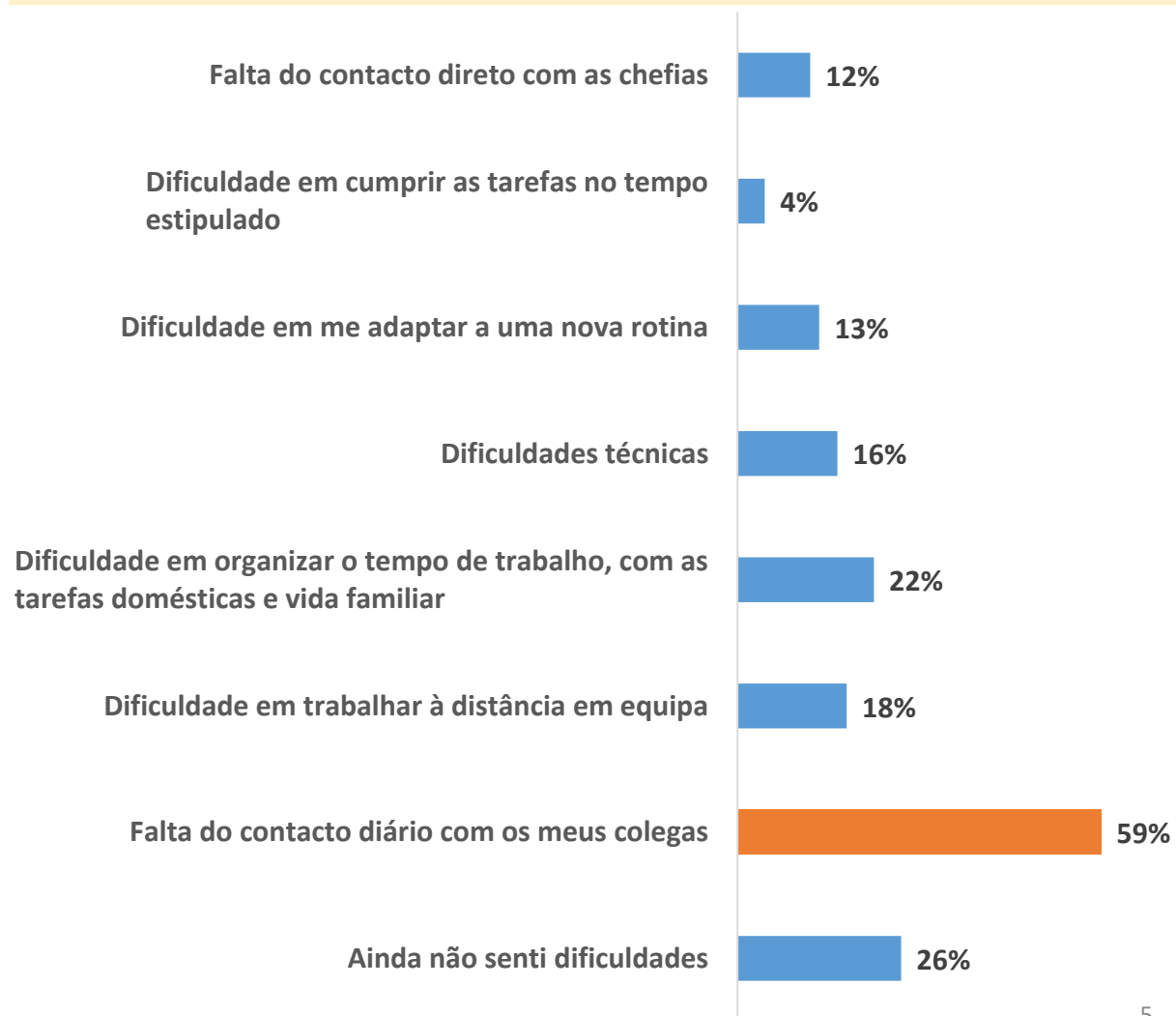


Sugestões de melhoria para implementar ao regime de teletrabalho

24 %	Sem nada a acrescentar
48 %	Equipamento
8 %	Cumprimento dos horários laborais
8 %	Adoção deste modelo misto de trabalho em alternância
12 %	Outras

II | RESULTADOS | TELETRABALHO

Principais dificuldades sentidas, ao longo de 1 mês e meio de trabalho à distância



O que te preocupa mais, atualmente, quando pensas em voltar ao local de trabalho, em regime presencial?

